

# buhara®

INFRARED ISITICI / INFRARED HEATER

1974'DEN BUGÜNE - FROM 1974 TO THE DAY



**IP-67**



**TOZ VE NEME DAYANIKLI**



**BUHARA INFRARED ISITICILAR** **TR**  
**KURULUM – KULLANIM ve**  
**BAKIM KILAVUZU**

**BUHARA INFRARED HEATERS** **EN**  
**USER'S MANUAL**

[www.buhara.com.tr](http://www.buhara.com.tr)

**buhara® grup**



## BUHARA INFRARED ISITICILAR BUHARA INFRARED HEATERS

### KUMANDASIZ MODELLER UNCONTROLLED MODELS

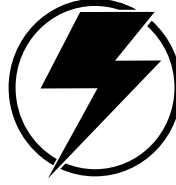


BH-15	1500W STANDART INFRARED ISITICI / 1500W INFRARED HEATER - STANDARD
BH-15L	1500W UZUN INFRARED ISITICI / 1500W INFRARED HEATER (LONG)
BH-20	2000W STANDART INFRARED ISITICI / 2000W INFRARED HEATER - STANDARD
BH-20L	2000W UZUN INFRARED ISITICI / 2000W INFRARED HEATER (LONG)
BH-25	2500W STANDART INFRARED ISITICI / 2500W INFRARED HEATER - STANDARD
BH-30	3000W STANDART INFRARED ISITICI / 3000W INFRARED HEATER - STANDARD
BH-30L	3000W UZUN INFRARED ISITICI / 3000W INFRARED HEATER (LONG)
BH-40	4000W STANDART INFRARED ISITICI / 4000W INFRARED HEATER - STANDARD
BH-40L	4000W UZUN INFRARED ISITICI / 4000W INFRARED HEATER (LONG)
BH-50	5000W STANDART INFRARED ISITICI / 5000W INFRARED HEATER - STANDARD
BH-60	6000W STANDART INFRARED ISITICI / 6000W INFRARED HEATER - STANDARD
BH-60L	6000W UZUN INFRARED ISITICI / 6000W INFRARED HEATER (LONG)

### 6 KADEMELİ - KUMANDALI MODELLER 6 STAGE - CONTROLLED MODELS



BH-15C	1500W STANDART KUMANDALI INFRARED ISITICI / 1500W REMOTE INFRARED HEATER - STANDARD
BH-15CL	1500W UZUN KUMANDALI INFRARED ISITICI / 1500W INFRARED HEATING-REMOTE (LONG)
BH-20C	2000W STANDART KUMANDALI INFRARED ISITICI / 2000W REMOTE INFRARED HEATER - STANDARD
BH-20CL	2000W UZUN KUMANDALI INFRARED ISITICI / 2000W REMOTE INFRARED HEATER (LONG)
BH-25C	2500W STANDART KUMANDALI INFRARED ISITICI / 2500W REMOTE INFRARED HEATER - STANDARD
BH-30C	3000W STANDART KUMANDALI INFRARED ISITICI / 3000W REMOTE INFRARED HEATER - STANDARD
BH-30CL	3000W UZUN KUMANDALI INFRARED ISITICI / 3000W REMOTE INFRARED HEATER (LONG)
BH-40C	4000W STANDART KUMANDALI INFRARED ISITICI / 4000W REMOTE INFRARED HEATER - STANDARD
BH-40CL	4000W UZUN KUMANDALI INFRARED ISITICI / 4000W REMOTE INFRARED HEATER (LONG)
BH-50C	5000W STANDART KUMANDALI INFRARED ISITICI / 5000W REMOTE INFRARED HEATER - STANDARD
BH-60C	6000W STANDART KUMANDALI INFRARED ISITICI / 6000W REMOTE INFRARED HEATER - STANDARD
BH-60CL	6000W UZUN KUMANDALI INFRARED ISITICI / 6000W REMOTE INFRARED HEATER (LONG)



## Sayın Müşterimiz,

Buhara Ürünlerini Tercih Ettiğiniz İçin Teşekkür Ederiz.

Bu kılavuz cihazın verimli çalışmasında size yardımcı olmak için hazırlanmıştır. Öncelikle kılavuzu dikkatlice okuyunuz, belirtilen talimatlara uyunuz ve gerektiği zaman ulaşabileceğiniz bir yerde muhafaza ediniz.

Cihazın montaj, bakım ve servis hizmetleri yetkili personel tarafından yapılmalıdır.

Aksi halde yetkisiz ve ehil olmayanlar tarafından yapılacak montaj ve bakım

hizmetleri esnasında oluşacak hasarlardan üretici firma sorumlu değildir. Böyle bir du-

rumda cihazın garantisi geçersiz olacaktır.

Cihazımız uzun yıllar verimli ve emniyetli çalışacak şekilde tasarlanmış modern teknik ve teknoloji ile üretilmiştir.

Bu Cihaz Yürürlükte Olan Standartlar Kapsamında İmal Edilmiştir.

Montaj, bakım ve herhangi bir arıza anında lütfen merkez teknik servisimizi veya yetkili servisi arayınız. Ehil olmayan, yetkin olmayan personele müdahale ettirmeyiniz.

Cihazınızı iyi günlerde kullanmanızı dileriz.

Saygılarımızla.



## 1. KULLANIM ALANLARI

Fabrikalar, atölyeler, depolar, cami v.b. ibadethaneler, otomobil servisleri, restaurant ve cafeler, spor salonları, alışveriş merkezleri, seralar, hangarlar, fuar ve sergi salonları, açık alanlar, teraslar, evlerin balkonları ve kış bahçelerinde oldukça ekonomik ve etkin bir ısıtma sağlar.

## 2. GENEL ÖZELLİKLER

Buhara kızılötesi elektrikli ısıtıcıları CE, IP ve diğer tüm standartlar dikkate alınarak üretilmiştir. 2014/35/AB – Belirli Gerilim Sınırları İçin Tasarlanan Elektrikli Ekipman İle ilgili Yönetmelik gereklilikleri yerine getirilmiştir.

Lvd Alçak Gerilim Yönetmeliği Kapsamında Elektrik Testleri, süreklilik testi kısa devre testi kaçak akım testlerine tabi tutulmuştur.

Halojen ısıtıcıları kurarken ve kullanırken ülke ve yerel yönetmeliklere ve talimatlara uyulması gerekir.

Cihazımız verimli ve güvenli çalışacak şekilde donatılmıştır.

### 2.1. TASARIM:

AR-GE mühendisleri tarafından tasarlanan buhara kızılötesi ısıtıcıları şık görünüşüyle bulunduğu mekana konfor katmaktadır.

### 2.2. TEKNOLOJİ:

Altın kaplamalı ve 2200°C kadar ısınabilen tungsten telinden imal edilen ısıtıcılar, yüksek teknolojiyle donatılmış makinalarda üretilmektedir.

### 2.3. VERİMLİLİK:

2200 C kadar ısınan halojen tüp 1,2 mikron dalga boyuna sahip olup bulunduğu ortamı çok kısa bir sürede istenilen sıcaklığa ulaştırılmaktadır.

Ayrıca halojen ısıtıcılar diğer quartz ısıtıcılara göre çok daha yüksek kızılötesi ışınım yaymaktadır. Halojen ısıtıcıdan çıkan ışınların %90'ı karşı yüzeye ulaşırken normal tip ısıtıcıların %45'i karşı tarafa ulaşmaktadır.

### 2.4. ENERJİ TASARRUFU

Cihazda minimum ile maksimum arasında 6 güç kademesi vardır. İhtiyaca göre ısı ayarı yapılır ve enerji tasarrufu temin edilir.

### 2.5. GÜVENLİ

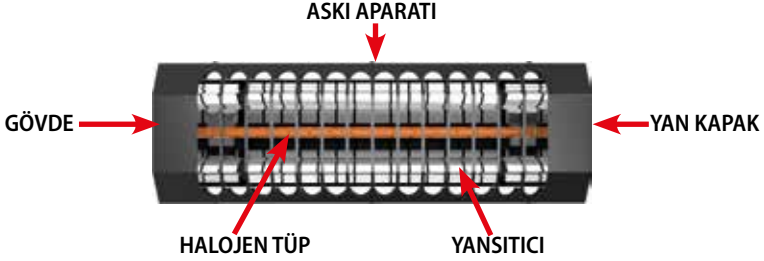
Malzeme seçimi, tasarım, üretim teknikleri ve emniyet sistemleri sayesinde güvenle kullanılabilir.

### 2.6. LCD EKLAN

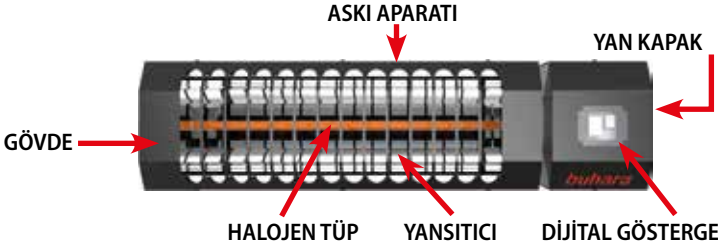
1'den 6'a kadar ısı gücü kademelerini gösterir.

### 3. TEKNİK ÖZELLİKLER

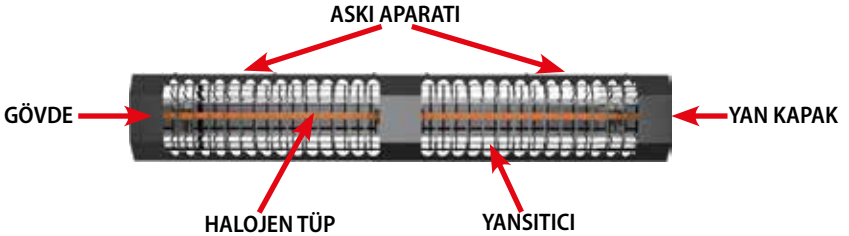
MODEL	GÜÇ(W)/TİP	KADEME SAYISI(N)	AKIM (A)	VOLT (V)	ANIK İMAD. MİN. UZAKLIK (cm) (ÜST/YAN/ALT)	MİN. İSMA YÜK. (m)	ÜRÜN EBATLARI (mm)
BH-15	1500w. İNFRARED İSITMA-STANDART	-	6,25	220/240	450/430/1400	1,5	400x130x106
BH-15L	1500w. İNFRARED İSITMA-STANDART (UZUN)	-	6,25	220/240	450/430/1400	1,5	600x130x106
BH-15C	1500w. İNFRARED İSITMA-U. KUMANDA-STANDART	6	1,2-6,25	220/240	450/430/1400	1,5	510x130x106
BH-15CL	1500w. İNFRARED İSITMA-U. KUMANDA (UZUN)	6	1,2-6,25	220/240	450/430/1400	1,5	710x130x106
BH-20	2000w. İNFRARED İSITMA-STANDART	-	8,33	220/240	460/440/1800	2	400x130x106
BH-20L	2000w. İNFRARED İSITMA-STANDART (UZUN)	-	8,33	220/240	460/440/1800	2	600x130x106
BH-20C	2000w. İNFRARED İSITMA-U. KUMANDA-STANDART	6	1,5-8,33	220/240	460/440/1800	2	510x130x106
BH-20CL	2000w. İNFRARED İSITMA-U. KUMANDA (UZUN)	6	1,5-8,33	220/240	460/440/1800	2	710x130x106
BH-25	2500w. İNFRARED İSITMA-STANDART	-	10,4	220/240	460/440/1800	2,2	600x130x106
BH-25C	2500w. İNFRARED İSITMA-U. KUMANDA-STANDART	6	1,8-10,4	220/240	460/440/1800	2,2	710x130x106
BH-30	3000w. İNFRARED İSITMA-STANDART	-	12,5	220/240	460/440/2000	2,5	800x130x106
BH-30L	3000w. İNFRARED İSITMA-STANDART (UZUN)	-	12,5	220/240	460/440/2000	2,5	1200x130x106
BH-30C	3000w. İNFRARED İSITMA-U. KUMANDA-STANDART	6	2,2-12,5	220/240	460/440/2000	2,5	910x130x106
BH-30CL	3000w. İNFRARED İSITMA-U. KUMANDA (UZUN)	6	2,2-12,5	220/240	460/440/2000	2,5	1310x130x106
BH-40	4000w. İNFRARED İSITMA-STANDART	-	16,6	220/240	470/450/2300	2,7	800x130x106
BH-40L	4000w. İNFRARED İSITMA-STANDART (UZUN)	-	16,6	220/240	470/450/2300	2,7	1200x130x106
BH-40C	4000w. İNFRARED İSITMA-U. KUMANDA-STANDART	6	3-16,6	220/240	470/450/2300	2,7	910x130x106
BH-40CL	4000w. İNFRARED İSITMA-U. KUMANDA (UZUN)	6	3-16,6	220/240	470/450/2300	2,7	1310x130x106
BH-50	5000w. İNFRARED İSITMA-STANDART	-	20,8	220/240	480/470/2500	2,8	1200x130x106
BH-50C	5000w. İNFRARED İSITMA-U. KUMANDA-STANDART	6	3,5-20,8	220/240	480/470/2500	2,8	1310x130x106
BH-60	6000w. İNFRARED İSITMA-STANDART	-	25	220/240	500/500/2800	3	1200x130x106
BH-60L	6000w. İNFRARED İSITMA-U. KUMANDA-STANDART	6	4,2-25	220/240	500/500/2800	3	1800x130x106
BH-60C	6000w. İNFRARED İSITMA-U. KUMANDA-STANDART	6	4,2-25	220/240	500/500/2800	3	1310x130x106
BH-60CL	6000w. İNFRARED İSITMA-U. KUMANDA (UZUN)	6	4,2-25	220/240	500/500/2800	3	1910x130x106

**BUHARA BH-(15-20-25/15L-20L-25L) SERİSİNE AİT PARÇALAR**


*Klemens kutusu, asmak için dübel, civatalar ve bağlantı için elektrik fişi ürün kutusunda mevcuttur.*

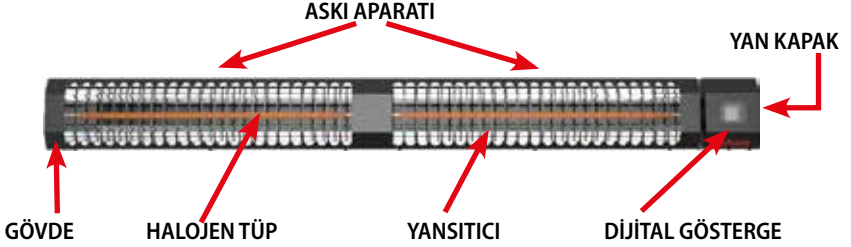
**BUHARA BH-(15C/CL-20C/CL-25C/CL)-(KUMANDALI) SERİSİNE AİT PARÇALAR**


*Klemens kutusu, asmak için dübel, civatalar, bağlantı için elektrik fişi, kumanda ve pil ürün kutusunda mevcuttur.*

**BUHARA BH-(30-40-50/30L-40L-50L) SERİSİNE AİT PARÇALAR**


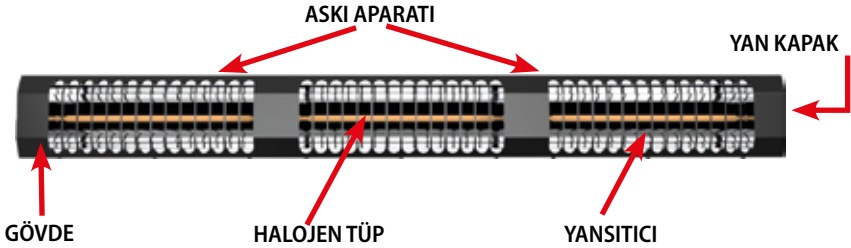
*Klemens kutusu, asmak için dübel, civatalar ve bağlantı için elektrik fişi ürün kutusunda mevcuttur.*

## BUHARA BH-(30C/CL-40C/CL -50C/ CL)-(KUMANDALI) SERİSİNE AİT PARÇALAR



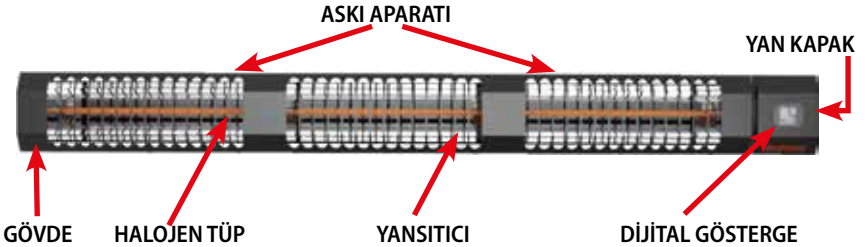
*Klemens kutusu, asmak için dübel, civatalar, bağlantı için elektrik fişi, kumanda ve pil ürün kutusunda mevcuttur.*

## BUHARA BH-60-60L SERİSİNE AİT PARÇALAR

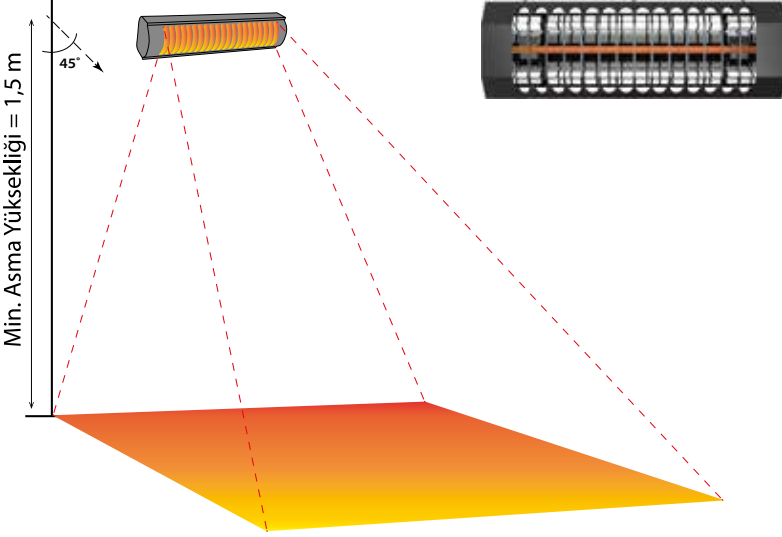
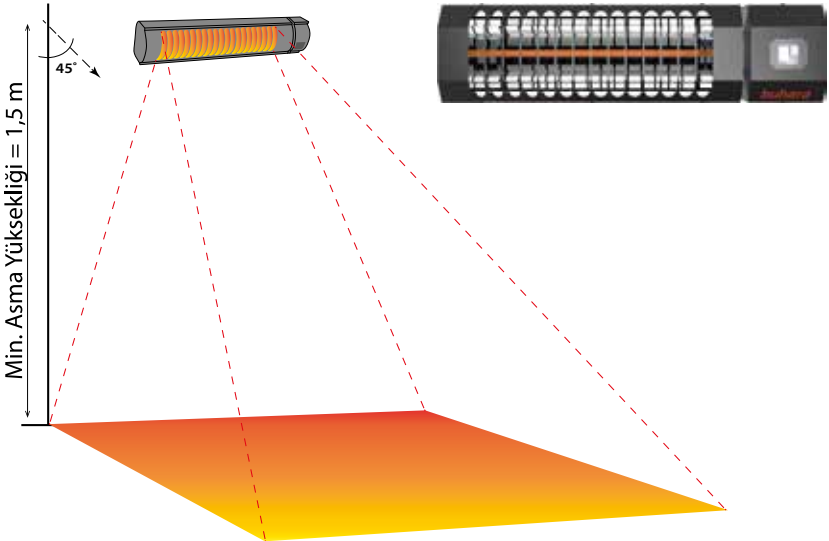


*Klemens kutusu, asmak için dübel, civatalar ve bağlantı için elektrik fişi ürün kutusunda mevcuttur.*

## BUHARA BH-60C-60CL-(KUMANDALI) SERİSİNE AİT PARÇALAR



*Klemens kutusu, asmak için dübel, civatalar, bağlantı için elektrik fişi, kumanda ve pil ürün kutusunda mevcuttur.*

**BUHARA BH/BHL SERİSİ ÜRÜNÜN DUVARA ASMA ŞEKLİ****BUHARA BH/BHL SERİSİ ÜRÜNÜN DUVARA ASMA ŞEKLİ**



#### 4. DUVARA MONTE ŞEKLİ

Ürün ambalajdan çıkarıldıktan sonra askı parçaları ambalaj kutusundan çıkarılır. Resim 1'de gösterildiği gibi duvar parçası duvara

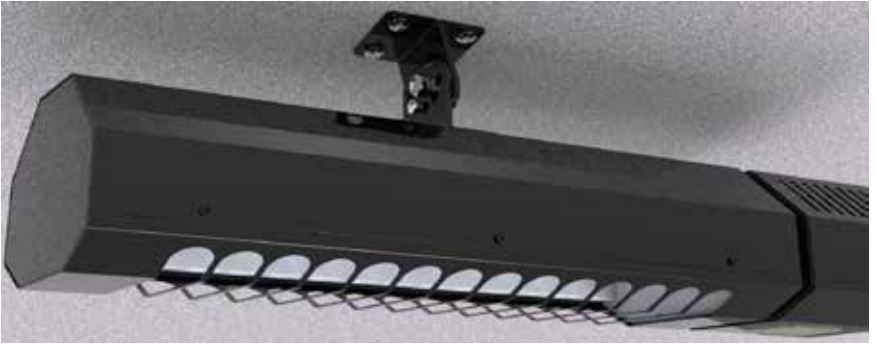
monte edilir. Daha sonra şekil 2'de ki gibi diğer parça ısıtıcı üzerine monte edilir. Ve bu iki parça Şekil 3'teki gibi birleştirilerek monte işlemi sonra ermiş olacaktır.



Şekil 1



Şekil 2

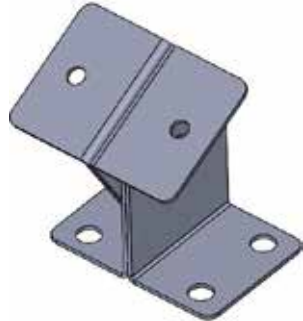


Şekil 3

#### 5. KONUMLU ASKI APARATI

Özenle tasarlanan ürünlerimiz yatay ve dikey olarak asılabildiği gibi 5 farklı açıda monte edilebilir.

Farklı açılarda bağlanma özelliği sayesinde ısıyı ihtiyaç duyulan alana yönlendirilerek, ortamın ısı konforu artırılır.



## 6. KULLANIM TALİMATLARI

Özenle tasarlanan ürünlerimiz yatay ve dikey olarak asılabildiği gibi 5 farklı açıda monte edilebilir.

### 6.1. CİHAZIN ÇALIŞTIRILMASI

- Cihazın Açma kapama işlemi: Kumandasız ürünlerde, cihazın bulunduğu ortama çekilen priz, kablo kesiti ve kablonun bağlı bulunduğu sigorta kontrol edildikten sonra fiş prize takılıp çalıştırılır.

- İstenilen durumda cihazı bir açma kapama anahtarına bağlayarak bulunduğunuz kumandan cihazı kontrol edebilirsiniz.

- Kumandalı ürünlerde ise gerekli kontroller yapıldıktan sonra eğer ürününüz fişli ise fişi prize takınız. Ardından kumandadan on/off tuşuna basınız cihaz açılıp birinci kademe yanmaya başlayacaktır daha sonra yukarı ve aşağı tuşlarla istenilen kademeye ve sıcaklık değerine alınır.

- Bu işlemleri yaparken kesinlikle konusunda uzman kişi veya firmalardan yardım alınır.

- Aldığınız cihazı monte etmeden önce cihazın monte edileceği yerdeki elektrik tesisatınızın bu cihazın gücünü kaldırabilecek nitelikte olup olmadığını, topraklama yapısının mevcut veya yeterli olup olmadığını ve kaçak elektriklere karşı korumalı olup olmadığını uzman kişilere kontrol ettiriniz. Topraklamasız veya yetersiz elektrik tesisatının bulunduğu mekanlardaki kullanımlar ile bu talimatlarda verilen ve ilgili yönetmeliklerde belirtilen koşullara uymaksızın yapılan kullanımlar sonucu oluşacak zararlardan Firmamız sorumlu değildir.

- Cihazın montajı yapılırken teknik özellikler tablosunda verilen değerler, minimum/ maksimum asma yüksekliklerine ve yanıcı tutuşabilen malzemelerden uzaklıklara dikkat

ediniz.

### 6.2. KULLANMA TALİMATI

Cihazı uzun ömürlü ve güvenli olarak kullanabilmemiz için kullanım talimatında söylenen kurallara harfiyen uymalısınız.

- Uçan ve zıplayan canlıların bulunduğu ortama bu cihaz kurulmaz. Kurulması halinde ortamdaki hayvanların cihaza çarpması veya değmesi sonucu yaralanma ve ölümlerine sebebiyet verir.

- Parlayıcı, yanıcı ve hemen tutuşabilen alev alıcı maddelerin imal edildiği veya depolandığı ortamlarda bu cihaz kullanılmaz.

- Cihazda mevcut bulunan halojen ampule çıplak elle dokunmayınız, bu halojen ampülün ömrünü kısalttığı gibi verimli yanmasını da etkiler.

- Cihazı kurarken teknik özellikler tablosuna bakınız. Ayrıca min/max asma yüksekliklerine dikkat ediniz.

## 7. BAKIM ONARIM

### 7.1. TEMİZLİK

Buhara ürünleri dış gövdesini temiz bir bezle silebilirsiniz, ama iç aksam ve ısıtmayı sağlayan malzemelere kesinlikle el sürmeyiniz. Halojen tüp üzerindeki tozları uzaktan hava tabancası veya elektrik süpürgeyle temizleyebilirsiniz. Herhangi bir temizlik malzemesi kullanmayınız.

### 7.2. CİHAZIN TAŞINMASI :

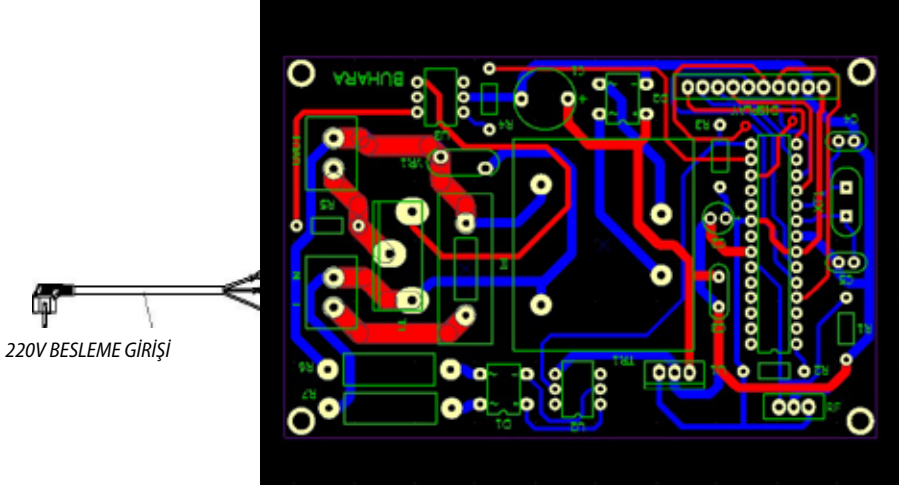
- Yumuşak köpük ambalaj maddeleri ile sararak yapınız. Taşıma esnasında fiziksel etkenlerden koruyunuz.

- Ürünün kutusu, ürünü fiziksel hasarlara karşı koruyacaktır.

- Yanlış ambalajlama ve yere sertçe bırakılma

halinde içinde bulunan filaman zarar görebilir.

## 8. ELEKTRİK ŞEMASI



UZUKTAN KUMANDA KARTI VE ELEKTRİK BAĞLANTISI



STANDART ÜRÜN ELEKTRİK ŞEMASI

## 9. MUHTEMEL ARIZALAR VE ARIZALARIN GİDERİLMESİ

Fiş takılı ısıtma yok	Piriz/anahtar arızalanmış olabilir, yenisi ile değiştirin.
Fiş takılı elektrik gelmiyor	Tesisatı kontrol edin cihaz besleme hattında sorun olabilir.
Fiş takılı ısıtma yok	Elektrik olup olmadığından emin olun.
Fiş takılı ısıtma yok	Elektrik hattından dolayı sigorta atmış veya prize gelen kablo yerinden çıkmış.
Fiş takılı elektrik var cihaz yanmıyor	Halojen tüp patlamıştır.
Kumandalı tipte lcd ekran yanıyor kademeye geçmiyor	Triak grubunu kontrol et
Kumandalı tipte lcd ekran yanmıyor	Fişi ve elektrik bağlantılarını kontrol et
Kumandalı tipte lcd ekran yanıyor kademeye geçiyor ısıtma yok	Halojen tüp yanmıştır.

## 10. GARANTİ İLE İLGİLİ UYULMASI GEREKEN HUSUSLAR

Buhara markalı elektrikli radiant ısıtıcılar fatura tarihinden itibaren malzeme ve işçilik hatalarına karşı 24 ay garantilidir.

Garanti süresi malın teslimi ve fatura tarihinden itibaren başlar. Cihazın bütün parçaları garanti kapsamındadır.

Cihazın garanti süresi içinde arızalanması durumunda, tamirde geçen süre garanti süresine eklenir. Garanti, cihazın normalin dışında kullanılması halinde oluşacak hasarları karşılamaz.

Hatalı yerleştirme, fiziksel ve kimyevi etkenler, nakliye ve depolama şartlarından doğacak arıza ve hasarlar, yangın, yıldırım düşmesi, doğal afetler vs. ile olacak hasarlar garanti dışındadır.

Kullanma kılavuzunda belirtilen kurallara uyulmaması durumunda oluşacak arızalar garanti dışındadır.

Arızalara sadece firmamızın yetkili kıldığı servis ve elemanlar müdahale edebilir, ehil

ve yetkili olmayanlar tarafından müdahale edilmesi halinde garanti şartları geçerli değildir.

Cihazda bir arıza oluşursa, kullanma kılavuzundaki muhtemel arıza tespit ve giderme tablosuna

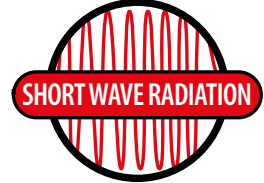
bakınız. Arızada bir düzelleme olmaması halinde kimseye müdahale ettirmeden yetkili servisi arayınız.

Yetkili servisin ürünün garanti süresi konusunda ikileme düşmesi halinde, servisin isteği

doğrultusunda ürünün satın alma belgesini, servis fişlerini ve ilk çalıştırma formunu ibraz ediniz.

Garanti, garanti belgesinde belirtilen süre içinde yalnızca cihazda meydana gelen arızalar için geçerlidir.

**Not : Yetkili servislerle ilgili her türlü anlaşmazlık veya şikâyetleri Buhara Ltd. şirketi müşteri hizmetleri müdürlüğüne iletiniz.**



## MADE IN TURKEY

### Dear customer,

Thank you for choosing our Buhara products.

This manual has been prepared to assist you in the efficient operation of the device. First, read the manual carefully, follow the instructions and keep it in a place where you can reach it when needed.

Installation, maintenance and service of the device should be done by authorized personnel.

Otherwise, the manufacturer is not responsible for any damage that may occur during the assembly and maintenance services performed by unauthorized and unqualified

persons. In such a case, the warranty of the device will be void.

Our device has been produced with modern technique and technology designed to work efficiently and safely for many years.

This device has been manufactured under applicable standards.

In case of assembly, maintenance or any malfunction, please call your central technical service or authorized service. Do not allow incompetent, unqualified personnel to intervene.

We wish you to use your device in good days.

With regards.



## 1. AREAS OF USE

Factories, workshops, warehouses, places of worship, automobile services, restaurants and cafes, sports halls, shopping centers, greenhouses, hangars, fair and exhibition halls, open areas, terraces, balconies of houses and winter gardens provides very economical and effective heating.

## 2. GENERAL SPECIFICATIONS

Buhara infrared electric heaters are produced fulfilling CE, IP and all other standards. 2014/35/EU – Regulation requirements for Electrical Equipment Designed for Certain Voltage Limits have been fulfilled.

Our product has been subjected to Electrical Tests within the scope of Lvd Low Voltage Regulation, continuity test, short circuit test, leakage current tests.

Country and local regulations and guidelines must be followed when installing and using halogen heaters.

Our device is equipped to work efficiently and safely.

### 2.1. DESIGN:

Steam infrared heaters designed by R&D engineers add comfort to the space with their

stylish appearance.

### 2.2. TECHNOLOGY:

Heaters made of gold-plated tungsten wire, which can heat up to 2200 C, are produced in machines equipped with high technology.

### 2.3 . EFFICIENCY :

The halogen tube, which heats up to 2200°C, has a wavelength of 1.2 microns and reaches the desired temperature in a very short time.

In addition, halogen heaters emit much higher infrared radiation than other quartz heaters. While 90% of the rays coming out of the halogen heater reach the opposite surface, 45% of the normal type heaters reach the opposite side.

### 2.4. POWER SAVING :

The device has 6 power levels from minimum to maximum. Heat adjustment is made according to the need and power saving is ensured.

### 2.5. SAFETY :

It can be used safely thanks to material selection, design, production techniques and safety systems.

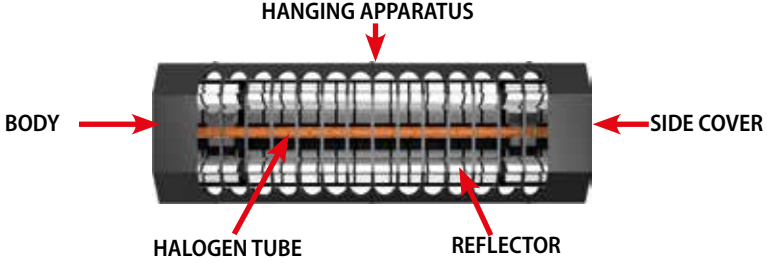
### 2.6. LCD DISPLAY :

Shows the thermal power levels from 1 to 6.

### 3. TECHNICAL SPECIFICATIONS

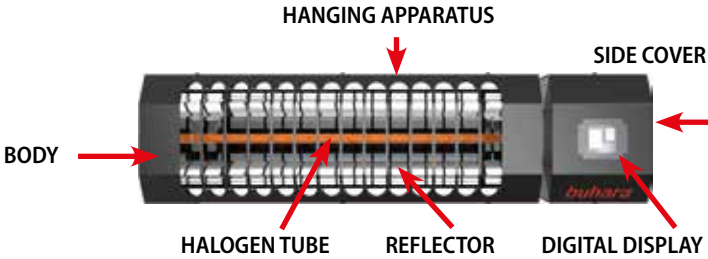
MODEL	POWER(W)/TYPE	NUMBER OF LEVELS (N)	CURRENT (A)	VOLT (V)	MINIMUM DISTANCE FROM FLAMMABLE MATERIALS (cm)(USTAWIAZT)	MIN HANGING HEIGHT (m)	DIMENSIONS (mm)
BH-15	1500w. INFRARED HEATING-STANDARD	-	6,25	220/240	450/430/1400	1.5	400x130x106
BH-15L	1500w. INFRARED HEATING-STANDARD (LONG)	-	6,25	220/240	450/430/1400	1.5	600x130x106
BH-15C	1500w. INFRARED HEATING-REMOTE-STANDARD	6	1,2-6,25	220/240	450/430/1400	1.5	510x130x106
BH-15CL	1500w. INFRARED HEATING-REMOTE (LONG)	6	1,2-6,25	220/240	450/430/1400	1.5	710x130x106
BH-20	2000w. INFRARED HEATING-STANDARD	-	8,33	220/240	460/440/1800	2	400x130x106
BH-20L	2000w. INFRARED HEATING-STANDARD (LONG)	-	8,33	220/240	460/440/1800	2	600x130x106
BH-20C	2000w. INFRARED HEATING-REMOTE-STANDARD	6	1,5-8,33	220/240	460/440/1800	2	510x130x106
BH-20CL	2000w. INFRARED HEATING-REMOTE (LONG)	6	1,5-8,33	220/240	460/440/1800	2	710x130x106
BH-25	2500w. INFRARED HEATING-STANDARD	-	10,4	220/240	460/440/1800	2,2	600x130x106
BH-25C	2500w. INFRARED HEATING-REMOTE-STANDARD	6	1,8-10,4	220/240	460/440/1800	2,2	710x130x106
BH-30	3000w. INFRARED HEATING-STANDARD	-	12,5	220/240	460/440/2000	2,5	800x130x106
BH-30L	3000w. INFRARED HEATING (LONG)	-	12,5	220/240	460/440/2000	2,5	1200x130x106
BH-30C	3000w. INFRARED HEATING-REMOTE-STANDARD	6	2,2-12,5	220/240	460/440/2000	2,5	910x130x106
BH-30CL	3000w. INFRARED HEATING-REMOTE (LONG)	6	2,2-12,5	220/240	460/440/2000	2,5	1310x130x106
BH-40	4000w. INFRARED HEATING-STANDARD	-	16,6	220/240	470/450/2300	2,7	800x130x106
BH-40L	4000w. INFRARED HEATING (LONG)	-	16,6	220/240	470/450/2300	2,7	1200x130x106
BH-40C	4000w. INFRARED HEATING-REMOTE -STANDARD	6	3-16,6	220/240	470/450/2300	2,7	910x130x106
BH-40CL	4000w. INFRARED HEATING-REMOTE (LONG)	6	3-16,6	220/240	470/450/2300	2,7	1310x130x106
BH-50	5000w. INFRARED HEATING-STANDARD	-	20,8	220/240	480/470/2500	2,8	1200x130x106
BH-50C	5000w. INFRARED HEATING-REMOTE -STANDARD	6	3,5-20,8	220/240	480/470/2500	2,8	1310x130x106
BH-60	6000w. INFRARED HEATING-STANDARD	-	25	220/240	500/500/2800	3	1200x130x106
BH-60L	6000w. INFRARED HEATING (LONG)	-	25	220/240	500/500/2800	3	1800x130x106
BH-60C	6000w. INFRARED HEATING-REMOTE -STANDARD	6	4,2-25	220/240	500/500/2800	3	1310x130x106
BH-60CL	6000w. INFRARED HEATING-REMOTE (LONG)	6	4,2-25	220/240	500/500/2800	3	1910x130x106

### PIECES OF BUHARA BH-(15-20-25/15L-20L-25L) MODELS



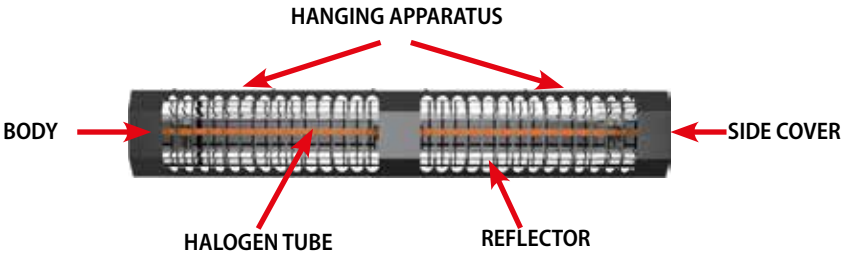
*Klemens kutusu, asmak için dübel, civatalar ve bağlantı için elektrik fişi ürün kutusunda mevcuttur.*

### PIECES OF BUHARA BH-(15C/CL-20C/CL -25C/CL)-(REMOTE) MODELS



*Klemens kutusu, asmak için dübel, civatalar, bağlantı için elektrik fişi, kumanda ve pil ürün kutusunda mevcuttur.*

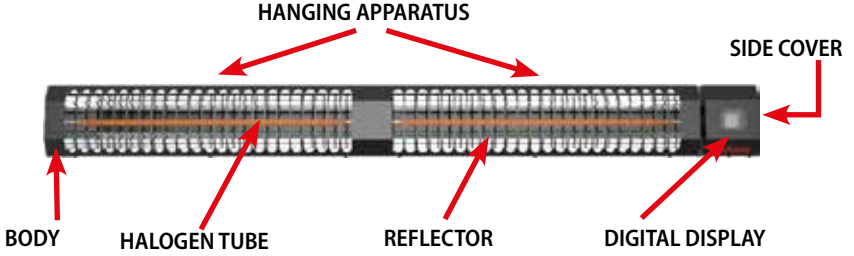
### PIECES OF BUHARA BH-(30-40-50/30L-40L-50L) MODELS



*Klemens kutusu, asmak için dübel, civatalar ve bağlantı için elektrik fişi ürün kutusunda mevcuttur.*

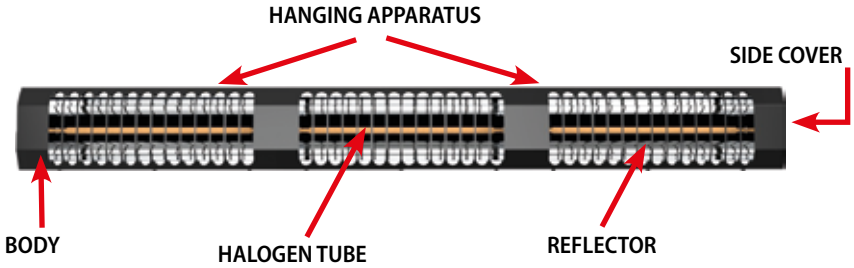


### PIECES OF BUHARA BH-(30C/CL-40C/CL -50C/ CL)-(REMOTE) MODELS



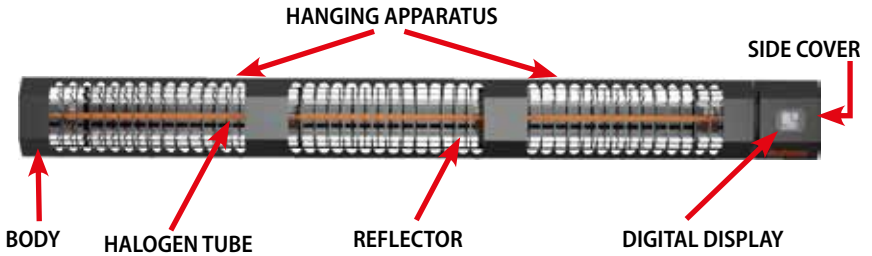
*Klemens kutusu, asmak için dübel, civatalar, bağlantı için elektrik fişi, kumanda ve pil ürün kutusunda mevcuttur.*

### PIECES OF BUHARA BH-60-60L MODELS



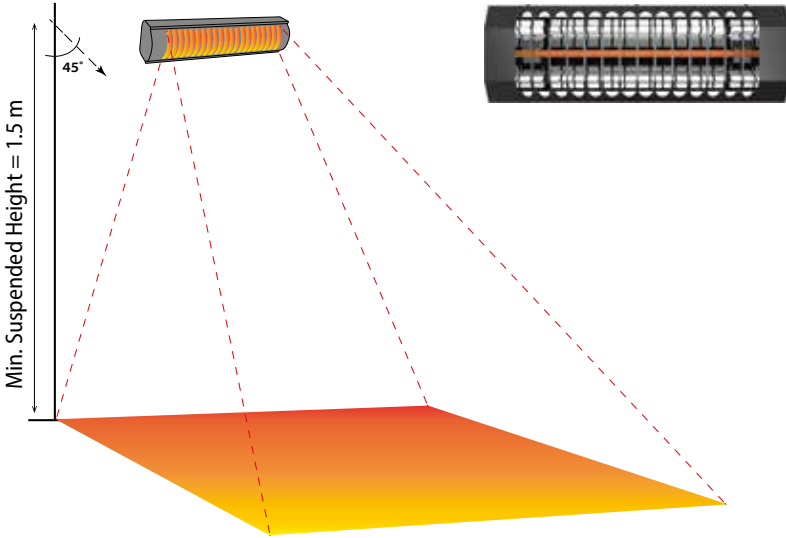
*Klemens kutusu, asmak için dübel, civatalar ve bağlantı için elektrik fişi ürün kutusunda mevcuttur.*

### PIECES OF BUHARA BH-60C-60CL-(REMOTE) MODELS

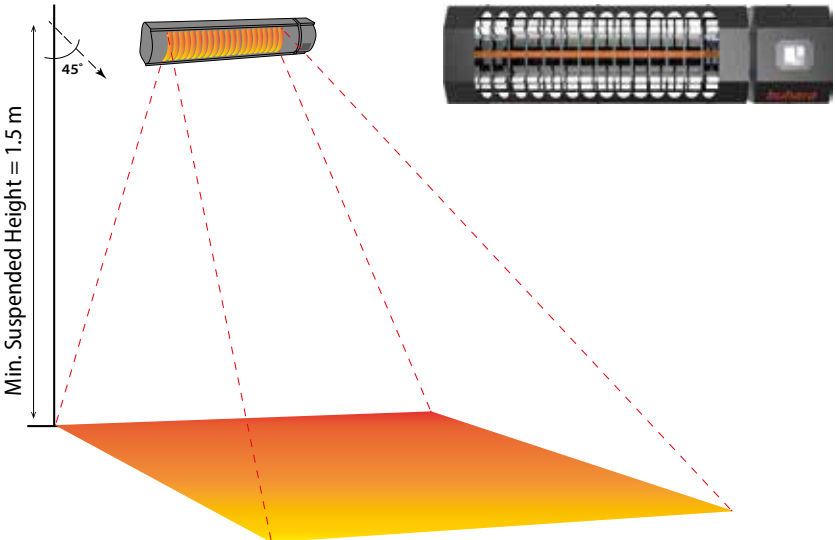


*Klemens kutusu, asmak için dübel, civatalar, bağlantı için elektrik fişi, kumanda ve pil ürün kutusunda mevcuttur.*

**BUHARA BH/BHL SERIES HANGING SHAPE**



**BUHARA BHC/BHCL-UK SERIES HANGING SHAPE**



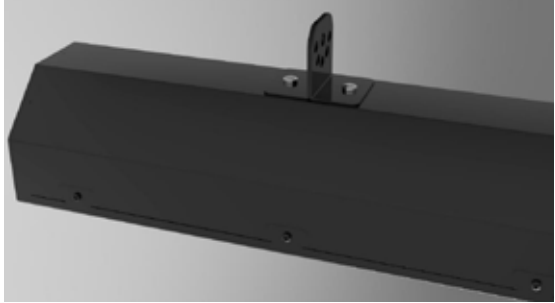
#### 4. WALL MOUNT FORM

After the product is unpacked, the hanger parts are removed from the packaging box. The wall piece is mounted on the wall as

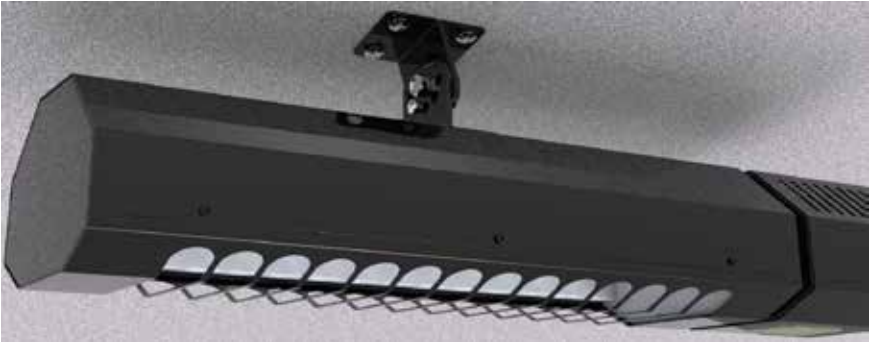
shown in Picture 1. Then the other part is mounted on the heater as in figure 2. And by combining these two parts as in figure 3, the assembly process will be completed.



Picture 1



Picture 2

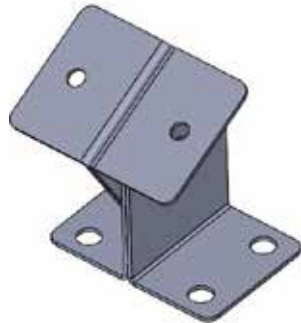


Picture 3

#### 5. 5 POSITION HANGER APPARATUS

Our carefully designed products can be hung horizontally and vertically as well as mounted at 5 different angles.

Thanks to its connection feature at different angles, the comfort of the environment is increased by directing the heat to the area where it is needed.



## 6. OPERATING INSTRUCTIONS

Our carefully designed products can be hung horizontally and vertically as well as mounted at 5 different angles.

### 6.1. OPERATING THE DEVICE

- Turning the device on and off: In products without a remote control, after checking the socket, cable cross-section and the fuse to which the cable is connected, the plug is plugged into the socket and operated.
- You can control the device from your current location by connecting the device to an on-off switch if desired.
- For products with remote control, after the necessary checks are made, if your product has a plug, plug it into the socket. Then press the on/off button on the remote, the device will turn on and the first level will start to light, then it will be set to the desired level and temperature with the up and down buttons.
- When performing these operations, get help from experts or companies.
- Before installing the device you purchased, have it checked by experts whether the electrical installation at the place where the device will be installed is capable of handling the power of this device, whether the grounding structure is present or sufficient, and whether it is protected against electrical leakage. Our company is not responsible for the damages that may occur as a result of the use in places where there is no grounding or insufficient electrical installation, and the use without complying with the conditions given in these instructions and specified in the relevant regulations.
- When installing the device, pay attention to the values given in the technical speci-

fications table, minimum/maximum hanging heights and distances from flammable and combustible materials.

### 6.2. INSTRUCTION MANUAL

- In order to use the device for a long time and safely, you must strictly follow the rules stated in the user manual.
- This device cannot be installed in an environment where flying and jumping creatures are present. In case of installation, it causes injury and death of animals in the environment as a result of hitting or touching the device.
- This device should not be used in environments where, combustible and flammable materials are produced or stored.
- Do not touch the halogen bulb in the device with your bare hands, this shortens the life of the halogen bulb and also affects its efficient burning.
- Refer to the technical specifications table when installing the device. Also, pay attention to the min/max hanging heights.

## 7. MAINTENANCE

### 7.1. CLEANING

You can wipe the outer body of the steam products with a clean cloth, but do not touch the inner parts and the materials that provide the heating. You can clean the dust on the halogen tube remotely with an air gun or vacuum cleaner. Do not use any cleaning materials.

### 7.2. TRANSPORTATION OF THE DEVICE

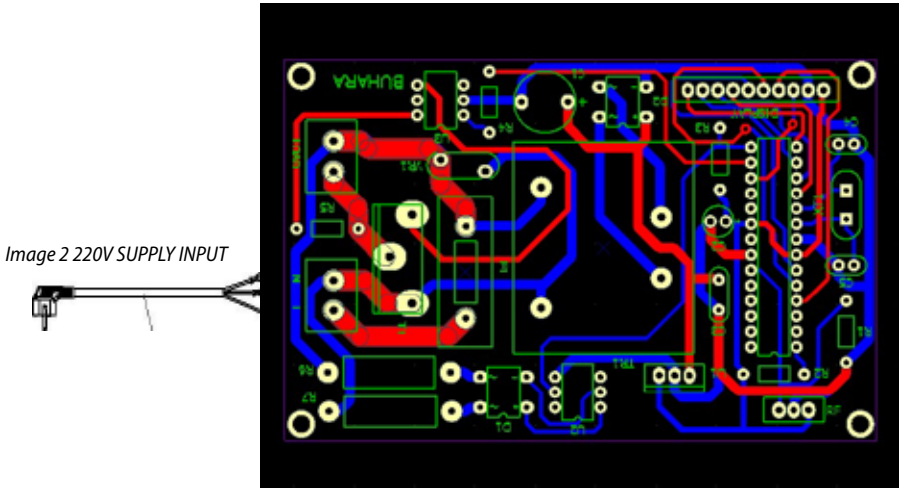
Make it by wrapping it with soft foam

packaging materials. Protect from physical factors during transportation.

The box of the product will protect the product from physical damage.

The filament inside may be damaged in case of wrong packaging and placing it hardly on the ground.

## 8. ELECTRIC SCHEME



STANDARD PRODUCT SCHEME

## 9. POSSIBLE MALFUNCTIONS AND REMEDY

The plug is in but no heating	Socket/switch may be broken, replace with a new one.
The plug is in but no electricity	Check the installation, there may be a problem in the device supply line.
The plug is in but no heating	Make sure if there is electricity.
The plug is in but no heating	A fuse has blown due to the power line or the cable coming to the outlet has come loose.
The plug is in, there is power but no heating	Halogen tube may be blown.
In remote model, LCD screen is on but the device does not activate	Check the triac group
On remote model, LCD screen does not display.	Check the plug and electrical connections
On remote model, LCD screen displays, the device activates but no heating	Halogen tube may be burnt.

## 10. ISSUES REGARDING THE WARRANTY

Buhara electric radiant heaters are guaranteed for 24 months against defects in materials and workmanship from the invoice date.

The warranty period starts from the delivery and invoice date of the goods

All parts of the device are under warranty.

In case of malfunction of the device within the warranty period, the time spent in repair is added to the warranty period.

The warranty does not cover damage caused by abnormal use of the device.

Damages caused by incorrect placement, physical and chemical factors, malfunctions and damages arising from transportation and storage conditions, fire, lightning strikes, natural disasters, etc. are out of warranty.

Any damage caused by failure to comply with the rules specified in the user manual is out of warranty.

Only the service and personnel authorized by our company can intervene in the malfunctions, in case of intervention by non-qualified nor unauthorized persons, the warranty terms are not valid.

If a malfunction occurs in the device, refer to the table of possible malfunction detection and elimination in the user manual. If there is no improvement in the fault, call the authorized service without intervening anyone.

If the authorized service is in a dilemma regarding the warranty period of the product, submit the product's purchase document, service receipts and first start-up form upon the request of the service.

The warranty is valid only for faults that occur in the device within the period specified in the warranty certificate.

**Note: All disputes or complaints related to authorized services are handled by Buhara Ltd. Report the company to the customer service department.**

# GARANTİ BELGESİ

## Warranty Document

### ÜRETİCİ FİRMA / MANUFACTURER

Ünvan/Title : Buhara Endüstriyel Makine San. ve Dış Tic. Ltd. Şti.  
Adres/Adress : Beylikbağı Mah. 324. Sok. No:5 GEBZE-KOCAELİ  
Tel-faks/Pone-Fax : +90 212 447 0 222  
E-posta /E-Mail : info@buhara.com.tr  
Web/ Web : www.buhara.com.tr  
Ürünün Cinsi/ Product Type : INFRARED ISITICI / INDUSTRIAL TYPE ELECTRIC GRILL /  
Markası/Brand : BUHARA  
Modeli/Model : (KUMANDASIZ / WITHOUT CONTROLLER): BH-15 / BH-15L / BH-20 / BH-20L  
/ BH-25 / BH-30 / BH-30L / BH-40 / BH-40L / BH-50 / BH-60 / BH-60L  
(KUMANDALI / CONTROLLER) : BH-15C / BH-15CL / BH-20C / BH-20CL /  
BH-25C / BH-30C / BH-30CL / BH-40C / BH-40CL / BH-50C / BH-60C / BH-60CL

**Garanti Süresi/Warranty Period : 24 AY / 24 MONTH**

**Azami Tamir Süresi 20 İş Ünü / Max Repair Period 20 WORKDAYS**

### SATICI FİRMA / VENDOR COMPANY

Seri No/ Serial No :  
Ünvan/Title :  
Adres/Adress :  
Tel-Faks/ Phone-Fax :

\_\_\_\_\_  
Kaşe / İmza  
\_\_\_\_\_

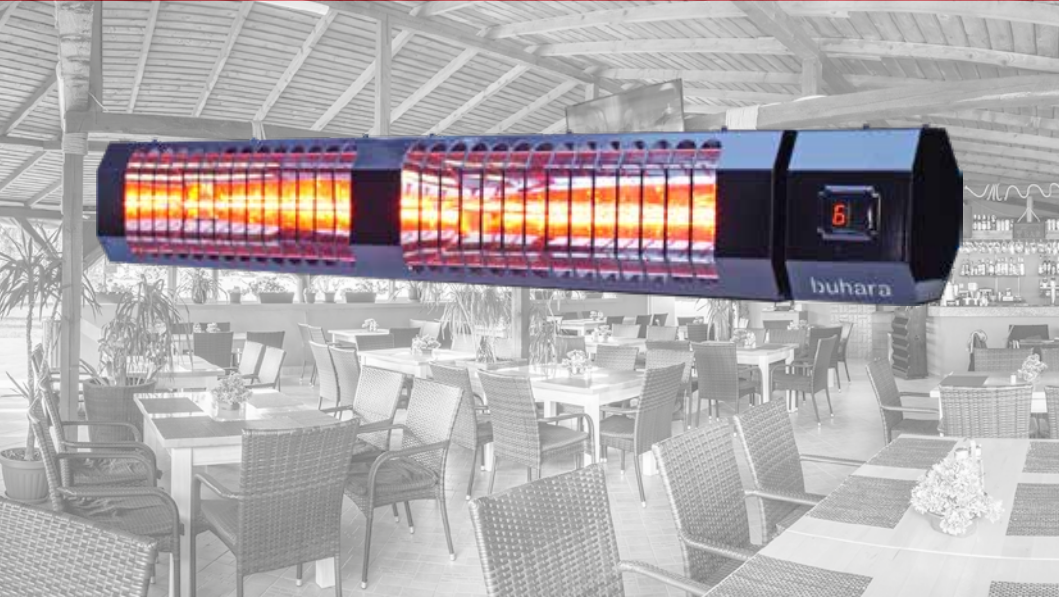
**Bu belgenin kullanılmasına; 6502 sayılı Tüketicinin Korunması Hakkında Kanun uyarınca, T.C. Gümrük ve Ticaret Bakanlığı Tüketicinin Korunması ve Piyasa Gözetimi Genel Müdürlüğü tarafından izin verilmiştir.**

*The use of this document; in accordance with the Consumer Protection Law No. 6502, T.C., is authorized by the Ministry of Customs and Trade and General Directorate of Consumer Protection and Market Surveillance.*






INFRARED ISITICI / INFRARED HEATER

1974'DEN BUGÜNE - FROM 1974 TO THE DAY



## BUHARA INFRARED ISITICILAR BUHARA INFRARED HEATERS

**BUHARA**  
Endüstriyel Makine San. ve  
Dış Tic. Ltd. Şti.

-  Beylikbağı Mh. Yenibağdat Cd. 324. Sk. No: 5  
Gebze / Kocaeli / Türkiye
-  +90 850 480 9061
-  servis@buhara.com.tr

[www.buhara.com.tr](http://www.buhara.com.tr)

**buhara**® grup

